



CAMPTECH 2025
GmbH

www.camptech.de

HOME IS WITH YOU, WHEREVER THAT MAY BE

CAMP  **TECH**[®]

Liebe Campingfreunde,

Camptech ist ab sofort neu auf dem europäischen Festland und auch in Deutschland erhältlich. Dabei sind wir keineswegs Neulinge in der Campingwelt: Wir blicken auf eine langjährige Erfahrung in der Entwicklung hochwertiger Vorzelte, Reisemobilzelte, Sonnendächer, Autodachzelte und vieler weiterer innovativer Campingprodukte zurück. In Großbritannien haben wir uns dank unserer erstklassigen Qualität und unseres hervorragenden Services bereits als Marktführer etabliert.

Gemeinsam mit unserem starken Vertriebspartner, der Frankana/Freiko GmbH, starten wir nun auch in Deutschland durch – sowie in allen Ländern, in denen Frankana/Freiko mit Handelspartnern vertreten ist. Zwei erfahrene Unternehmen bündeln hier ihre Kompetenzen, um Ihnen als Camper noch mehr Qualität, Service und Innovation zu bieten.

Was Sie von Camptech erwarten dürfen? Attraktive Preise, herausragende Produktqualität, perfekter Kundenservice, ein flächendeckendes Händlernetz, schnelle Lieferungen und natürlich moderne, praxisnahe Lösungen für Ihren Campingurlaub. Was will das Camperherz mehr? Überzeugen Sie sich selbst! Besuchen Sie einen Frankana/Freiko-Handelspartner in Ihrer Nähe und erleben Sie unsere Zelte live vor Ort. In den kommenden Monaten werden unsere Produkte deutschlandweit in zahlreichen Ausstellungen zu sehen sein.

Bleiben Sie mit uns in Verbindung: Auf unseren Social-Media-Kanälen finden Sie regelmäßig aktuelle Informationen, Tipps, Videos und Neuigkeiten rund um unsere Produkte. Dort können Sie auch jederzeit direkt mit uns in Kontakt treten.

Wir freuen uns auf Sie – und wünschen Ihnen viele erlebnisreiche und entspannte Campingurlaube.

Ihre Camptech GmbH

A handwritten signature in black ink, appearing to read 'Ann-Kathrin Jost', written in a cursive style.

Ann-Kathrin Jost
Geschäftsführerin

Brillant





Camptex Poly- Acryl Gewebe



Zentrale Inflationsstelle



Techline- Schnalle



Wohnwagen



Ein-Ventil-System mit Absperrkammern



Manuelle Luftpumpe

Brillant

Unser Brillant ist das hochwertigste und modernste Vorzelt der diesjährigen Baureihen.

Es zeichnet sich durch die Verwendung unseres einzigartigen Camptex Poly - Acry Gewebes aus. Optimales Raumklima in Verbindung mit hoher UV-Stabilität und modernstem Vorzeltmaterial machen es zu einem Brillanten unter den Vorzelten. Als Besonderheit sind auch die Nähte im Dach versiegelt, sodass der Quelleffekt des Nahtmaterials keine Rolle mehr spielt.

Durch das Luftzeltgestänge ist es schnell und einfach aufgebaut, steht in Wind und Wetter absolut stabil und macht jedem Camper den Urlaub zur schönsten Zeit im Jahr.

Mit vielen Funktionen ausgestattet ist es als hochwertiges Reisezelt aber auch als hochwertiges Saisonzelt einsetzbar. In allen verwendeten Materialien spielt die Qualität die größte Rolle. Mit den vielen zusätzlichen Funktionen und dem attraktiven Preis, ist es ein MUSS für den qualitätsbewussten Camper.

Ausstattung & Funktion

| | |
|---------------------|---|
| Vorzelt | 5 - teilig |
| Vorzelttiefe | ca. 250cm |
| Gewicht | von ca. 30 - 55 kg |
| Farbe | Hellgrau / Lavagrau |
| Dach | Camptex Rooftop Polyester Innenseite attraktiv bedruckt |
| Wände | Camptex Poly - Acryl Gewebe |
| Front | alle Größen haben 3 Frontfenster, 1 Tür |
| Gestänge | Luftgestänge ab Größe 10 - 2 zusätzliche Dach und Orkanstreben |

Besonderheiten

- Hochwertiges & Atmungsaktives Camptex Poly - Acryl Gewebe
- Serienmäßige Sonnendachanbringung am Giebel
- Vorder- und Seitenteile zur Veranda abklappbar.
- Vorderwandelemente austauschbar
- Camptech Faulstreifen Luxus
- Spezielle Radkastenblende zum Verbinden mit dem Windschutz
- Alle Nähte im Dach abgedichtet (kein Quelleffekt der Dachnähte mehr!)
- Erkeranbringung rechts und links möglich
- In 2 geräumigen Tragetaschen gepackt



| Größe | Umlaufmaß | Artikelnummer | Preis | Größe | Maße | Artikelnummer | Preis |
|-------|-----------|---------------|---------|-------|-----------|---------------|---------|
| 9 | 850-875 | 076/060 | 2.059 € | 16 | 1025-1050 | 076/067 | 2.509 € |
| 10 | 875-900 | 076/061 | 2.109 € | 17 | 1050-1075 | 076/068 | 2.589 € |
| 11 | 900-925 | 076/062 | 2.169 € | 18 | 1075-1100 | 076/069 | 2.679 € |
| 12 | 925-950 | 076/063 | 2.229 € | 19 | 1100-1125 | 076/070 | 2.729 € |
| 13 | 950-975 | 076/064 | 2.279 € | 20 | 1125-1150 | 076/071 | 2.819 € |
| 14 | 975-1000 | 076/065 | 2.339 € | 21 | 1150-1175 | 076/072 | 2.959 € |
| 15 | 1000-1025 | 076/066 | 2.389 € | 22 | 1175-1200 | 076/073 | 3.099 € |

*alle Preise inkl. der gesetzlichen MwSt.; Änderungen vorbehalten.

Serienausstattung & Lieferumfang

- Zelthaut
- Air -Gerüst mit manueller Pumpe
- 2 Packtaschen
- Rad- & Windblende
- Gardinen
- Abspannmaterial

Zeltspezifisches Zubehör

- Anbau, rechts & links
- Sonnendach für Giebel
- Verandastangen
- Elektrische Luftpumpe
- Windschutz
- Innenhimmel
- Schlafzelt
- Vorzeltteppich
- Camptech Spanngurte

DIAMANT





Camptex All Season Gewebe



Techline Schnalle



Wohnwagen



Zentrale Inflationsstelle



Ein-Ventil-System mit Absperrkammern



Manuelle Luftpumpe

DIAMANT

Unser Diamant ist das umfangreichste Vorzelt der diesjährigen Baureihen.

Es ist mit unserem Camptex All Seasons Gewebes ausgestattet und bietet extremen Schutz vor den Elementen. Optimales Raumklima in Verbindung mit hoher UV-Stabilität und modernstem Vorzeltmaterial machen es zu einem perfekten Urlaubsbegleiter in allen Regionen Europas. Als Besonderheit sind auch die Nähte im Dach versiegelt, sodass der Quelleffekt des Nahtmaterials keine Rolle mehr spielt.

Durch das Luftzeltgestänge ist es schnell und einfach aufgebaut, steht in Wind und Wetter absolut stabil und macht jedem Camper den Urlaub zur schönsten Zeit im Jahr.

Mit festen Fensterklappen ausgestattet, ist es als hochwertiges Reisezelt aber auch als hochwertiges Saisonzelt einsetzbar. Mit den vielen zusätzlichen Funktionen und dem attraktiven Preis, ist es ein Highlight im Vorzeltmarkt und sucht seinesgleichen. Vergleichen Sie unsern Diamanten gerne mit dem Wettbewerb.

Der Name ist Programm



Ausstattung & Funktion

| | |
|---------------------|---|
| Vorzelt | 5 - teilig |
| Vorzelttiefe | ca. 250cm |
| Gewicht | von ca. 30 - 55 kg |
| Farbe | hellgrau/lavagrau |
| Dach | Camptex Rooftop Polyester Innenseite attraktiv bedruckt |
| Wände | Camptex All Seasons Gewebe |
| Front | Gr. 9 - 14 , 4 Frontfenster Gr. 15 - 22 , 6 Frontfenster |
| Gestänge | Luftzeltgestänge Gr. 9 - 14 haben 2 zusätzliche Dachstreben und Orkanstützen Gr. 15 - 22 haben 4 zusätzliche Dachstreben und Orkanstützen |

Besonderheiten

| |
|---|
| Camptex All Seasons Gewebe |
| Serienmäßige Sonnendachanbringung am Giebel |
| Vorder- und Seitenteile zur Veranda abklappbar. |
| Vorderwandelemente austauschbar |
| Camptech Faulstreifen Luxus |
| Spezielle Radkastenblende zum Verbinden mit dem Windschutz |
| Alle Nähte im Dach abgedichtet (kein Quelleffekt der Dachnähte mehr!) |
| Erkeranbringung rechts und links möglich |
| In 2 geräumigen Tragetaschen gepackt |

| Größe | Umlaufmaß | Artikelnummer | Preis | Größe | Maße | Artikelnummer | Preis |
|-------|-----------|---------------|---------|-------|-----------|---------------|---------|
| 9 | 850-875 | 076/040 | 1.859 € | 16 | 1025-1050 | 076/047 | 2.249 € |
| 10 | 875-900 | 076/041 | 1.899 € | 17 | 1050-1075 | 076/048 | 2.309 € |
| 11 | 900-925 | 076/042 | 1.969 € | 18 | 1075-1100 | 076/049 | 2.369 € |
| 12 | 925-950 | 076/043 | 2.029 € | 19 | 1100-1125 | 076/050 | 2.419 € |
| 13 | 950-975 | 076/044 | 2.079 € | 20 | 1125-1150 | 076/051 | 2.539 € |
| 14 | 975-1000 | 076/045 | 2.139 € | 21 | 1150-1175 | 076/052 | 2.619 € |
| 15 | 1000-1025 | 076/046 | 2.199 € | 22 | 1175-1200 | 076/053 | 2.699 € |

*Alle Preise inkl. der gesetzlichen MwSt.; Änderungen vorbehalten.

Serienausstattung & Lieferumfang

| |
|---------------------------------|
| Zelthaut |
| Air -Gerüst mit manueller Pumpe |
| 2 Packtaschen |
| Rad- & Windblende |
| Gardinen |
| Abspannmaterial |

Zeltspezifisches Zubehör

| |
|-----------------------|
| Anbau rechts & links |
| Sonnendach für Giebel |
| Verandastangen |
| Elektrische Luftpumpe |
| Windschutz |
| Innenhimmel |
| Schlafzelt |
| Vorzeltteppich |
| Camptech Spanngurte |

TOPAS





Camptex All Season Gewebe



Techline Schnalle



Wohnwagen



Zentrale Inflationsstelle



Ein-Ventil-System mit Absperrkammern



Manuelle Luftpumpe

TOPAS

Unser Topas ist mit seiner umfangreichen Ausstattung und den vielen Funktionen ein perfektes Vorzelt für den Urlaubs und Reisecamper mit besonderem Anspruch.

Durch unsere Spezielle Seam -Seal Methode haben wir jetzt auch die Dachnähte abgedichtet, sodass der sogenannte Quelleffekt keine Rolle mehr spielt. Das Dach ist von der ersten Minute an dicht. An einem Punkt aufgeblasen und aufgebaut, steht es bei jedem Wetter sehr stabil und der Campingurlaub kann schon beim Vorzeltaufbau beginnen. So wird auch der Aufbau schon zur schönsten Zeit im Jahr. Mit den vielen Funktionen und dem attraktiven Preis, ist unser Topas eine Attraktion im Vorzeltmarkt und sucht seinesgleichen. Bei dem Preis/Leistungs-Angebot wird der Campingurlaub mit einem Luftschlauchzelt erschwinglich.

Ausstattung & Funktion

| | |
|---------------------|---|
| Vorzelt | 5 - teilig |
| Vorzelttiefe | ca. 250cm |
| Gewicht | von ca. 30 - 55 kg |
| Farbe | hellgrau/lavagrau |
| Dach | Camptex Rooftop Polyester |
| Wände | Camptex All Seasons Gewebe |
| Front | Gr. 9 - 11 , 4 Frontfenster Gr. 12 - 22 , 6 Frontfenster |
| Gestänge | Luftzeltgestänge Gr. 9 - 14 haben 2 zusätzliche Dachstreben und Orkanstützen Gr. 15 - 22 haben 4 zusätzliche Dachstreben und Orkanstützen |

Besonderheiten

- Camptex All Seasons Gewebe
- Serienmäßige Sonnendachanbringung am Giebel
- Vorder- und Seitenteile zur Veranda abklappbar.
- Vorderwandelemente austauschbar
- Spezielle Radkastenblende zum Verbinden mit dem Windschutz
- Alle Nähte im Dach abgedichtet (kein Quelleffekt der Dachnähte mehr!)
- Erkeranbringung re. und li. Möglich
- In 2 geräumigen Tragetaschen gepackt



| Größe | Umlaufmaß | Artikelnummer | Preis | Größe | Maße | Artikelnummer | Preis |
|-------|-----------|---------------|---------|-------|-----------|---------------|---------|
| 9 | 850-875 | 076/080 | 1.269 € | 16 | 1025-1050 | 076/087 | 1.859 € |
| 10 | 875-900 | 076/081 | 1.409 € | 17 | 1050-1075 | 076/088 | 1.939 € |
| 11 | 900-925 | 076/082 | 1.469 € | 18 | 1075-1100 | 076/089 | 2.029 € |
| 12 | 925-950 | 076/083 | 1.549 € | 19 | 1100-1125 | 076/090 | 2.109 € |
| 13 | 950-975 | 076/084 | 1.629 € | 20 | 1125-1150 | 076/091 | 2.199 € |
| 14 | 975-1000 | 076/085 | 1.689 € | 21 | 1150-1175 | 076/092 | 2.279 € |
| 15 | 1000-1025 | 076/086 | 1.769 € | 22 | 1175-1200 | 076/093 | 2.389 € |

*Alle Preise inkl. der gesetzlichen MwSt.; Änderungen vorbehalten.

Serienausstattung & Lieferumfang

- Zelthaut
- Air -Gerüst mit manueller Pumpe
- 2 Packtaschen
- Rad- & Windblende
- Gardinen
- Abspannmaterial

Zeltspezifisches Zubehör

- Anbau rechts & links
- Sonnendach für Giebel
- Verandastangen
- Elektrische Luftpumpe
- Windschutz
- Innenhimmel
- Schlafzelt
- Vorzeltteppich
- Camptech Spanngurte

JADE AIR





Campex All Season Gewebe



Techline - Schnalle



Wohnwagen



Zentrale Inflationsstelle



Ein-Ventil-System mit Absperrkammern



Manuelle Luftpumpe

JADE AIR

Unser Jade Air ist das Einstiegsmodell in den ganz eingezogenen Luft-Vorzelte Bereich.

Ausgestattet mit den Vorzügen der „Gestängeschwester“ bietet es alles, was der Urlaubscamper braucht, und hat dennoch viele weitere Möglichkeiten der Erweiterung und des Ausbaus. Sonnendach und Anbau sind genauso im optionalen Angebot wie ein passender aufblasbarer Windschutz, der mit dem Zelt verbunden werden kann.

Durch unsere Lufttechnik ist der Aufbau nicht nur in minutenschnelle erledigt, das Zelt steht auch stabil in Wind und Wetter. Durch das spezielle Luftsystem sind Aufbaufehler praktisch nicht mehr möglich und machen den Aufbau kinderleicht. Wer unsere Lufttechnik einmal erlebt hat, möchte nie mehr darauf verzichten. Unser einzigartiges Camptex All Season Polyestergewebe hat eine besonders hohe UV-Stabilität und Robustheit gegen Wind und Wetter.



Ausstattung & Funktion

| | |
|---------------------|--|
| Vorzelt | 5 - teilig |
| Vorzelttiefe | ca. 250cm |
| Gewicht | von ca. 28 - 50 kg |
| Farbe | hellgrau/dunkelgrau |
| Dach | Camptex Rooftop Polyester |
| Wände | Camptex All Season Polyester Gewebe |
| Front | Gr. 9 - 11 , 2 Frontfenster Gr. 12 - 22 , 4 Frontfenster |
| Gestänge | Luftzeltgestänge |
| | Gr. 10 - 14 haben 2 zusätzliche Dachstreben und Orkanstützen Gr. 15 - 22 haben 4 zusätzliche Dachstreben und Orkanstützen |

Besonderheiten

- Camptex All Seasons Polyestergewebe
- Serienmäßige Sonnendachanbringung am Giebel
- Vorder- und Seitenteile zur Veranda abklappbar.
- Spezielle Radkastenblende zum Verbinden mit dem Windschutz
- Alle Nähte im Dach abgedichtet (kein Quelleffekt der Dachnähte mehr!)
- Erkeranbringung rechts und links möglich
- In 2 geräumigen Tragetaschen gepackt

| Größe | Umlaufmaß | Artikelnummer | Preis | Größe | Maße | Artikelnummer | Preis |
|-------|-----------|---------------|---------|-------|-----------|---------------|---------|
| 9 | 850-875 | 076/001 | 1.449 € | 16 | 1025-1050 | 076/008 | 1.859 € |
| 10 | 875-900 | 076/002 | 1.509 € | 17 | 1050-1075 | 076/009 | 1.919 € |
| 11 | 900-925 | 076/003 | 1.589 € | 18 | 1075-1100 | 076/0010 | 1.969 € |
| 12 | 925-950 | 076/004 | 1.649 € | 19 | 1100-1125 | 076/0011 | 2.029 € |
| 13 | 950-975 | 076/005 | 1.689 € | 20 | 1125-1150 | 076/0012 | 2.079 € |
| 14 | 975-1000 | 076/006 | 1.749 € | 21 | 1150-1175 | 076/0013 | 2.169 € |
| 15 | 1000-1025 | 076/007 | 1.799 € | 22 | 1175-1200 | 076/0014 | 2.319 € |

*Alle Preise inkl. der gesetzlichen MwSt.; Änderungen vorbehalten.

Serienausstattung & Lieferumfang

- Zelthaut
- Air -Gerüst mit manueller Pumpe
- 2 Packtaschen
- Rad- & Windblende
- Gardinen
- Abspannmateriale

Zeltspezifisches Zubehör

- Anbau, rechts& links
- Sonnendach für Giebel
- Verandastangen
- Elektrische Luftpumpe
- Windschutz
- Innenhimmel
- Schlafzelt
- Vorzeltteppich
- Camptech Spanngurte

JADE





Camptex All Season
Polyestergewebe



Techline - Schnalle



Wohnwagen



Griplock Clamp



Unilok Pad

JADE

Unser Jade ist das perfekte Einsteigermodell für Camper die viel Wert auf Preis/Leistung und eine gute Qualität legen.

Durch die Verwendung unseres hochwertigen Camptex -All Season Polyestergewebes eignet es sich optimal für die Reise und den Urlaub in allen Ländern, egal ob am Meer oder in den Bergen. Die hohe UV Beständigkeit und die Robustheit des Materials machen es zum Urlaubsbegleiter für viele Urlaube. Mit einem 25mm Stahlrohrgerüst, YKK Reißverschlüssen, Griplock Klemmen und Unilok Pads ist es bestens ausgerüstet und lässt kaum Wünsche offen. Wir bieten hier alle unsere Gerüstarten an und natürlich kann man das Zelt durch einen Anbau oder ein Sonnendach optional erweitern. Alle Wände lassen sich herausnehmen und abklappen. Türen sind sowohl in der Vorderwand als auch in beiden Seitenwänden (Gazefenster mit Klappen)

Ausstattung & Funktion

| | |
|---------------------|--|
| Vorzelt | 5 - teilig |
| Vorzelttiefe | ca. 250cm |
| Gewicht | von ca. 26 - 45 kg |
| Farbe | hellgrau/dunkelgrau |
| Dach | Camptex Rooftop Polyester |
| Wände | Camptex All Seasons Poyestergewebe |
| Front | Gr. 9 - 11 , 2 Frontfenster Gr. 12 - 22 , 4 Frontfenster |
| Gestänge | 25mm Stahlrohrgestänge, Alu- und Fiberglasgestänge gegen Aufpreis |

Besonderheiten

Serienmäßige Sonnendachanbringung am Giebel
Vorder- und Seitenteile zur Veranda abklappbar
Spezielle Radkastenblende zum Verbinden mit dem Windschutz
Alle Nähte im Dach abgedichtet
Uni lock Befestigungspads im Serienumfang
Erkeranbringung re. und li. Möglich
In geräumiger Vorzelttasche gepackt



| Größe | Umlaufmaß | Artikelnummer | Preis | Größe | Maße | Artikelnummer | Preis |
|-------|-----------|---------------|---------|-------|-----------|---------------|---------|
| 9 | 850-875 | 076/020 | 1.059 € | 16 | 1025-1050 | 076/027 | 1.249 € |
| 10 | 875-900 | 076/021 | 1.079 € | 17 | 1050-1075 | 076/028 | 1.279 € |
| 11 | 900-925 | 076/022 | 1.099 € | 18 | 1075-1100 | 076/029 | 1.309 € |
| 12 | 925-950 | 076/023 | 1.129 € | 19 | 1100-1125 | 076/030 | 1.339 € |
| 13 | 950-975 | 076/024 | 1.179 € | 20 | 1125-1150 | 076/031 | 1.409 € |
| 14 | 975-1000 | 076/025 | 1.209 € | 21 | 1150-1175 | 076/032 | 1.449 € |
| 15 | 1000-1025 | 076/026 | 1.229 € | 22 | 1175-1200 | 076/033 | 1.489 € |

*Alle Preise inkl. der gesetzlichen MwSt.; Änderungen vorbehalten. **ACHTUNG!** Gerüst in Stahl, Alu oder Fiberglas bitte separat bestellen!

Serienausstattung & Lieferumfang

Zelthaut
Gerüst (bitte separat bestellen!)
Unilock Befestigungspads
Packtasche
Rad- & Windblende
Gardinen
Abspannmaterial

Zeltspezifisches Zubehör

Anbau rechts & links
Sonnendach für Giebel
Verandastangen
Windschutz
Innenhimmel
Schlafzelt
Vorzeltteppich
Alugestänge
Fiberglasgestänge
Camptech Spanngurte

DOLOMIT





Camptex All Seasons Gewebe



Techline - Schnalle



Wohnwagen



Zentrale Inflationsstelle



Ein-Ventil-System mit Absperrkammern



Manuelle Luftpumpe

DOLOMIT

Unser Pultdachzelt Dolomit mit Luftschlauchtechnik bietet eine optimale Standfestigkeit bei Wind und Wetter.

Durch das hochwertige und robuste Camptex All Seasons Gewebe ist es das ganze Jahr über einsetzbar und eignet sich daher für lange Standzeiten. Mit den fest eingenähten Fensterklappen kann man bei Abwesenheit die Folienfenster optimal schützen. Auf beiden Seiten kann man das Zelt mit einem optionalen Anbau erweitern und so zB. eine Küche integrieren oder noch mehr Platzangebot nutzen. Die Seitenwände und die Vorderwand kann man herausnehmen und Abklappen oder den Verandaeffekt nutzen. Die serienmäßigen Gardinen verschönern das Ambiente. Rundum eine perfekte Lösung für Saison- oder Dauercamper die einen einfachen und stabilen Aufbau bevorzugen. Wie heißt es bei unseren Luftzelten so schön: bei unserm Zelt gibt's keine Zeit für Aufbaustreit

Ausstattung & Funktion

| | |
|-----------------|-------------------------------------|
| Vorzelt | 5- teilig |
| Tiefe | ca. 240cm |
| Breite | ca. 400cm |
| Gewicht | ca. 36 kg |
| Farbe | hellgrau/dunkelgrau |
| Dach | Camptex Rooftop Polyester |
| Wände | Camptex All Season Polyester Gewebe |
| Gestänge | Luftzeltgestänge |

Besonderheiten

| |
|---|
| Camptex All Seasons Polyestergewebe |
| Alle Nähte im Dach abgedichtet (kein Quelleffekt der Dachnähte mehr!) |
| Fest angenähte Fensterklappen |
| Gardinen im Lieferumfang |
| Camptech Mehrventilsystem (eins rein, drei raus) |
| Spezielle Radkastenblende zum Verbinden mit dem Windschutz |
| Andruckstangenset im Lieferumfang enthalten |



| Größe | Artikelnummer | Preis |
|------------------|---------------|---------|
| Ca. 400 x 240 cm | 076/102 | 1.589 € |

*Alle Preise inkl. der gesetzlichen MwSt.; Änderungen vorbehalten.

Serienausstattung & Lieferumfang

| |
|---------------------------------|
| Zelthaut |
| Air -Gerüst mit manueller Pumpe |
| Packtaschen |
| Rad- & Windblende |
| Gardinen |
| Abspannmaterial |
| Andruckstangenset |

Zeltspezifisches Zubehör

| |
|-----------------------|
| Anbau, rechts & links |
| Schlafzelt |
| Verandastangen |
| Elektrische Luftpumpe |
| Windschutz |
| Vorzeltteppich |
| Camptech Spanngurte |

ACHAT





Camptex All Seasons
Polyestergewebe



Techline - Schnalle



Wohnwagen



Griplock Clamp



Unilok Pad

ACHAT

Unser Pultdachzelt Achat bietet eine perfekte Standfestigkeit bei Wind und Wetter sowie die ganzjährige Nutzbarkeit.

Durch das hochwertige und robuste Camptex All Seasons Gewebe ist es bei jedem Wetter einsetzbar und ist daher für lange Standzeiten perfekt geeignet. Mit den fest eingenähten Fensterklappen kann man bei Abwesenheit die Folienfenster optimal schützen. Auf beiden Seiten kann man das Zelt mit einem optionalen Anbau erweitern und so zB. eine Küche integrieren oder noch mehr Platzangebot nutzen. Die Seitenwände und die Vorderwand kann man herausnehmen und Abklappen oder den Verandaeffekt nutzen. Die serienmäßigen Gardinen verschönern das Ambiente. Rundum eine perfekte Lösung für Saison- oder Dauercamper die einen stabilen Aufbau bevorzugen. Mit dem optionalen Winter Ausbauset bietet es auch bei widrigem Wetter sicheren Schutz. Zusätzlich zu dem serienmäßigen 25mm Stahlrohrgerüst haben Sie die Auswahl unter allen unseren Gerüstarten und Gestängeverstärkungen.

Ausstattung & Funktion

| | |
|-----------------|--|
| Vorzelt | 5- teilig |
| Tiefe. | ca. 240cm |
| Breite | ca. 400cm |
| Gewicht | ca. 28 kg |
| Farbe | hellgrau/dunkelgrau |
| Dach | Camptex Rooftop Polyester |
| Wände | Camptex All Season Polyester Gewebe |
| Gestänge | 25mm Stahlrohrgestänge, Alu- und Fiberglasgestänge gegen Aufpreis |

Besonderheiten

| |
|---|
| Camptex All Seasonas Polyestergewebe |
| Alle Nähte im Dach abgedichtet (kein Quelleffekt der Dachnähte mehr!) |
| Stabile Ganzjahresnutzung möglich (mit optionalem Zusatzgestänge) |
| Fest angenähte Fensterklappen |
| Gardinen im Lieferumfang |
| Andruckstangen im Lieferumfang enthalten |
| Spezielle Radkastenblende zum Verbinden mit dem Windschutz |
| Uni lock Befestigungspads im Seriumfang |



| Maße | Artikelnummer | Preis |
|------|---------------|---------|
| 400 | 076/100 | 1.279 € |

*Alle Preise inkl. der gesetzlichen MwSt.; Änderungen vorbehalten.

Serienausstattung & Lieferumfang

| |
|-----------------------------|
| Zelthaut |
| Gerüst incl. Andruckstangen |
| Unilock Befestigungspads |
| Packtasche |
| Rad- & Windblende |
| Gardinen |
| Abspannmaterial |

Zeltspezifisches Zubehör

| |
|-----------------------|
| Anbau, rechts & links |
| Schlafzelt |
| Winterausbau Set |
| Verandastangen |
| Andruckstangenset |
| Windschutz |
| Vorzeltteppich |
| Camptech Spanngurte |

OPAL

Hubbettwagen
geeignet !



OPAL 200



OPAL 260



OPAL 300 & Anbau links



Camptex All Season Gewebe



Techline- Schnalle



Wohnwagen



Ein-Ventil-System mit Absperrkammern



Doppelkederprofil



Reisemobil



Manuelle Luftpumpe

OPAL

Unsere Opal Baureihe bietet eine große Auswahl an unterschiedlichen Vorderwandbreiten und ist somit gut geeignet, um optimale Lösungen für die Wohnwagenseitenwand und das Reisemobil zu bieten.

Man kann so fast immer die optimale Breite am Wohnwagen finden, ohne über ein Fenster oder eine Stauklappe zu kommen. Durch die zusätzlichen höheren Vorzeltvarianten für die Hubbettwohnen und auch für Reisemobile ist unser Opal ein tolles Vorzelt für viele Möglichkeiten. Mit der besonders gebogenen Formgebung bieten wir hier eine herausragende Stehhöhe an der Vorderwand und optimale Standfestigkeit am Campingplatz. Mit der Anbaumöglichkeit auf beiden Seiten, kann man auch zu einem kleineren Wohnwagen eine Familienlösung mit viel Platz finden.

Ausstattung & Funktion

| | |
|---------------------|--|
| Vorzelt | 4-6 teilig |
| Vorzelttiefe | ca. 260cm |
| Gewicht | von ca. 22 - 35 kg |
| Farbe | hellgrau/dunkelgrau |
| Dach | Camptex Rooftop Polyester |
| Wände | Camptex All Season Polyester Gewebe |
| Front | Gr. 200cm , 1 Frontfenster Gr. 260cm , 2 Frontfenster Gr. 300cm , 2 Frontfenster Gr. 390cm , 3 Frontfenster |
| Gestänge | Luftzeltgestänge |
| Anbauhöhen | ca.235 - 255cm (Wohnwagen) Ca.260 - 280cm (Hubbettwagen und Reisemobile) |

Besonderheiten

- Camptex All Seasons Polyestergerewebe
- Vorderteile zur Veranda abklappbar und herausnehmbar.
- Spezielle Radkastenblende zum Verbinden mit dem Windschutz
- Alle Nähte im Dach abgedichtet (kein Quelleffekt der Dachnähte mehr!)
- Erkeranbringung re. und li. möglich
- Speziell für Hubbettwagen geeignet (260 - 280 cm Anbauhöhe)



OPAL 390

| Höhe Wohnwagen/Reisemobil | Größe | Artikelnummer | Preis |
|---------------------------|-------|---------------|---------|
| 235-250 | 200cm | 076/150 | 869 € |
| | 260cm | 076/151 | 929 € |
| | 300cm | 076/152 | 1.029 € |
| | 390cm | 076/153 | 1.129 € |
| 265-280 | 200cm | 076/120 | 989 € |
| | 260cm | 076/121 | 1.039 € |
| | 300cm | 076/122 | 1.159 € |
| | 390cm | 076/123 | 1.269 € |

*Alle Preise inkl. der gesetzlichen MwSt.; Änderungen vorbehalten.

Serienausstattung & Lieferumfang

- Zelthaut
- Air -Gerüst mit manueller Pumpe
- Andruckstangen
- Packtasche
- Rad- & Windblende
- Gardinen
- Abspannmaterial

Zeltspezifisches Zubehör

- Anbau rechts & links
- Verandastangen
- Elektrische Luftpumpe
- Windschutz
- Innenhimmel
- Schlafzelt
- Vorzeltteppich
- Camptech Spanngurte

RUBIN





Camptex All Season Gewebe



Doppelkederprofil



Zentrale Inflationstelle



Reisemobil



Manuelle Luftpumpe

Rubin

Unser Reisemobilzelt Rubin ist nicht nur freistehend, sondern extrem schnell aufgebaut und sehr vielseitig verwendbar und ausbaufähig.

Durch die Möglichkeit einen oder mehrere Anbauten anzubringen kann man den verfügbaren Platz erheblich erweitern und so einen Küchenbereich oder einen zusätzlichen Schlafbereich ergänzen. Durch die unterschiedlichen Schleusenhöhen ist es für die gängigsten Busse, Van's, Kastenwagen, Reisemobile sowie bei den Hubbettwohnwagen einsetzbar. Mit Innenhimmel und einziehbarem Boden im serienmäßigen Lieferumfang, ein großartiges Allroundtalent am Mobil oder am Wohnwagen. Durch das ausgezeichnete Luftsystem kann man es an einem Ventil aufblasen und an mehreren Ventilen die Luft ablassen. So geht die Luft schnellstens aus den Schläuchen. Auch beim Rubin haben wir unsere besondere Camptech Stehhöhe

Ausstattung & Funktion

| | |
|------------|---|
| Vorzelt | 5- teilig |
| Vorzeltmaß | ca. 300 x 300cm |
| Gewicht | ca. 32 kg |
| Farbe | hellgrau/dunkelgrau |
| Dach | Camptex Rooftop Polyester |
| Wände | Camptex All Season Polyester Gewebe |
| Gestänge | Luftzeltgestänge |
| Schleusen | 1. ca. 180 - 210 cm (Busse & Vans) 2. ca. 210 - 255 cm (Kastenwagen & Wohnwagen) 3. ca. 255 - 300 cm (Reisemobile & Hubbettwohnwagen) |

Besonderheiten

- Camptex All Seasons Polyestergewebe
- Alle Wände zur Veranda abklappbar und herausnehmbar.
- Alle Nähte im Dach abgedichtet (kein Quelleffekt der Dachnähte mehr!)
- Erkeranbringung rechts und links möglich
- Speziell für Hubbettwagen geeignet (Schleusengröße 3)
- Serienmäßiger Boden mit RV einziehbar



| Größe | Artikelnummer | Preis |
|----------------|---------------|-------|
| Ca. 300x300 cm | 076/140 | 969 € |
| Schleuse 1 | 076/141 | 209 € |
| Schleuse 2 | 076/142 | 239 € |
| Schleuse 3 | 076/143 | 269 € |

*Alle Preise inkl. der gesetzlichen MwSt.; Änderungen vorbehalten.

Serienausstattung & Lieferumfang

- Zelthaut
- Air -Gerüst mit manueller Pumpe
- Vorzeltboden mit RV einziehbar
- Camptech Abspanngurte
- Packtasche
- Gardinen
- Abspannmaterial

Zeltspezifisches Zubehör

- Anbau, rechts & links
- Schlafzelt
- Verandastangen
- Elektrische Luftpumpe
- Camptech LED Lichtleiste Omnibrite
- Windschutz
- Wegfahrlösung durch Kederprofil
- Innenhimmel
- Schleuse in Größe 1, 2 oder 3

Kristal





Campex Polyester Gewebe



Techline - Schnalle



Wohnwagen



Zentrale Inflationsstelle



Manuelle Luftpumpe

Kristal

Unsere Kristal Baureihe setzt Maßstäbe im Bereich der leichten Luftschlauch Vorzelte.

Mit einer guten Auswahl an Breiten und einer sehr guten Serienausstattung ist unser Kristal der optimale Begleiter für den Kurzurlaub und alle Camper die nicht auf so viel Platz angewiesen sind. Durch unsere spezielle Camptech Bogenform bieten wir eine bessere Stehhöhe in der Vorderwand. In der Ausstattung sind die beiden seitlichen Dachschräuche im Lieferumfang enthalten, dadurch steht das Vorzelt wesentlich stabiler. Das gebotene Preis/Leistungs- Verhältnis ist unschlagbar.

Hier gibt es viel Zelt für wenig Geld!

Ausstattung & Funktion

| | |
|-------------------|--|
| Vorzelt | Einteilig |
| Gewicht | von ca. 15 - 25 kg |
| Farbe | hellgrau/dunkelgrau |
| Dach | Polyester |
| Wände | Polyester |
| Front | Gr. 220cm Gr. 260cm Gr. 325cm Gr. 385cm |
| Gestänge | Luftzeltgestänge |
| Anbauhöhen | ca.235 - 255cm (Wohnwagen) |

Besonderheiten

Campex touring Polyestergewebe
 Vorderteile zum Sonnendach ausstellbar.
 Alle Nähte abgedichtet
 3 Dachsäulen serienmäßig ab Größe 325 cm
 Andruckpolster fest eingenäht
 Fenster mit Stoffelementen verschließbar



| Größe | Artikelnummer | Preis |
|-------|---------------|-------|
| 220cm | 076/150 | 379 € |
| 260cm | 076/151 | 449 € |
| 325cm | 076/152 | 559 € |
| 385cm | 076/153 | 699 € |

*Alle Preise inkl. der gesetzlichen MwSt.; Änderungen vorbehalten.

Serienausstattung & Lieferumfang

Zelthaut
 Air -Gerüst mit manueller Pumpe
 Packtasche
 Rad- & Windblende
 Abspannmaterial

Zeltspezifisches Zubehör

Elektrische Luftpumpe
 Innenhimmel
 Vorzeltteppich
 Andruckstangen
 Aufstellstangenset für Sonnendach

Kristal Roof





Campex Polyester Gewebe



Techline - Schnalle



Wohnwagen



Zentrale Inflationsstelle



Doppelkederprofil



Manuelle Luftpumpe

Kristal Roof

Unsere Kristal Baureihe setzt Maßstäbe im Bereich der leichten Luftschlauch Vorzelte.

Mit einer guten Auswahl an Breiten und einer sehr guten Serienausstattung ist unser Kristal der optimale Begleiter für den Kurzurlaub und alle Camper die nicht auf so viel Platz angewiesen sind. Durch unsere spezielle Camptech Bogenform bieten wir eine bessere Stehhöhe in der Vorderwand. Das gebotene Preis/Leistungs- Verhältnis ist unschlagbar. Unser Kristal Roof ist in dieser Baureihe die Sonnendachvariante, die man zum Vorzelt ausbauen kann.

Ein Luft Sonnendach für alle Fälle

Ausstattung & Funktion

| | |
|--------------|--|
| Vorzelt | 1 -4 teilig |
| Vorzelttiefe | ca. 250cm |
| Gewicht | von ca. 12 - 20 kg |
| Farbe | hellgrau/dunkelgrau |
| Dach | Polyester |
| Front | Gr. 325 (optional) Gr. 400 (optional) |
| Gestänge | Luftzeltgestänge |
| Anbauhöhen | ca.235 - 255 |

Besonderheiten

Leichtes Sonnendach, zum Vorzelt ausbaubar
 Alle Nähte abgedichtet
 Sehr leicht und dennoch stabil
 Andruckpolster fest eingenäht (an den optionalen Seitenwänden)



| Größe | Artikelnummer | Preis |
|-------------------|---------------|-------|
| 325 cm | 076/160 | 369 € |
| 400 cm | 076/161 | 479 € |
| Seitenwandpaar | 076/162 | 229 € |
| Vorderwand 325 cm | 076/163 | 229 € |
| Vorderwand 400 cm | 076/164 | 269 € |

*Alle Preise inkl. der gesetzlichen MwSt.; Änderungen vorbehalten.

Serienausstattung & Lieferumfang

Zelthaut
 Air -Gerüst mit manueller Pumpe
 Packtasche
 Abspannmaterial

Zeltspezifisches Zubehör

Seitenwandpaar
 Vorderwand 325
 Vorderwand 400
 Elektrische Luftpumpe
 Vorzeltteppich
 Andruckstangen

TÜRKIS





Campdex Rip - Stop Gewebe



manuelle Luftpumpe



Zentrale Inflationsstelle



Ein-Ventil-System mit Absperrkammern



Luftmatratze integriert

Türkis

Unser neues Dach-Zelt Türkis zeigt, wozu unsere Designer und Entwickler fähig sind.

Wir wollten nicht nur ein weiteres Dach-Zelt bauen, sondern bieten mit unserem Türkis, ein aufblasbares Dach-Zelt, ein Campingzelt mit eingebauter Matratze und ein Badezelt für den See. Extrem schnell aufgebaut und sehr vielseitig verwendbar bieten wir Ihnen hier ein Allroundtalent für die Freizeit und den Kurztrip an. Für Outdoor, Offroad und Camping nicht nur ideal geeignet, sondern ein MUSS auf Ihrem Fahrzeug. Die überaus einfache Montage auf Ihrem Autodach überzeugen dabei genauso wie die vielen Features, die Ihnen unser Türkis bietet. Verschließbare Lüftungsfenster, elektrische Pumpe, Eingangsschutz gegen Regen, verstellbare Aluminiumleiter, Luftboden, Bewegungslichtleiste und einiges mehr sind im Lieferumfang enthalten. Optimal für den Abenteuerer, den Individualisten und den, der gerne abseits des Trubels das pure Campingleben genießen und gut und sicher schlafen möchte.

Was braucht man mehr beim Outdoor Camping?

Ausstattung & Funktion

| | |
|-------------------|---------------------------|
| Vorzelt | 1- teilig |
| Vorzeltmaß | ca. 220 x 140cm |
| Gewicht | ca. 35 kg |
| Farbe | hellgrau/dunkelgrau |
| Dach | Campdex Rip - Stop Gewebe |
| Wände | Campdex Rip - Stop Gewebe |
| Gestänge | Luftzeltgestänge |

Besonderheiten :

- Campdex Rip - Stop Gewebe
- Alle Nähte im Dach abgedichtet(kein Quelleffekt der Dachnähte mehr!!!)
- Luftmatratze im Boden integriert
- Regenschutz über dem Zelteingang
- Große Gazefenster zur Lüftung mit Regenschutz
- Elektrische Luftpumpe im Lieferumfang
- Bewegungslichtleiste im Lieferumfang
- Stabile ausziehbare Aluminiumleiter
- Reiseabdeckung für die Fahrt



| Größe | Artikelnummer | Preis |
|----------------------|---------------|---------|
| Ca. 230x 145 cm | 076/130 | 1.439 € |
| Montageplatte Türkis | 076/131 | 575 € |

*Alle Preise inkl. der gesetzlichen MwSt.; Änderungen vorbehalten.

Serienausstattung & Lieferumfang

- Zelthaut mit festem Air -Gerüst und elektrischer Pumpe
- Teleskopleiter aus Aluminium
- Luftmatratzenboden im Zelt
- Reiseabdeckung für die Fahrt
- Bewegungslichtleiste

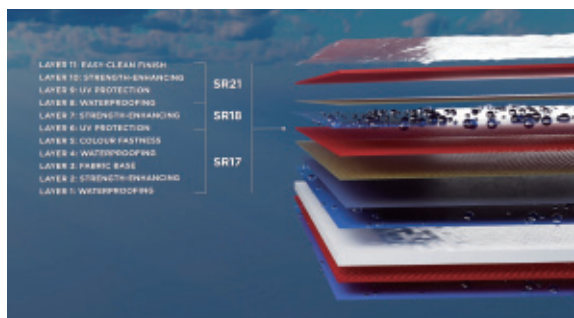
Zeltspezifisches Zubehör

- Campdex LED Lichtleiste Omnibrite
- Innenhimmel
- Montageplatte für die Dachträger

6 Qualitätsmerkmale von vielen, die für ein Camptech Vorzelt sprechen:

1. Camptex All Seasons Gewebe

Nicht nur, dass wir unser Camptex All Seasons Gewebe selbst produzieren, nein, durch unsere spezielle Technik und die besondere Ausrüstung haben wir damit ein Gewebe, das besonders UV stabil, Wasserabweisend und robust ist. Entgegen anderen Materialien in diesem Bereich haben wir eine Technik entwickelt, auch dieses Gewebe im Dachbereich abzudichten, sodass der sogenannte Quelleffekt keine Rolle mehr spielt. Urlaubsvergnügen vom ersten Moment an.



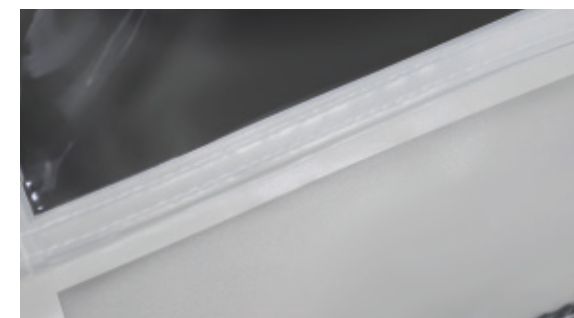
2. Camptex Poly Acryl Gewebe

Auch hier haben wir ein Material entwickelt, das im Markt seinesgleichen sucht. Atmungsaktiv, leicht zu reinigen und dennoch strapazierfähig und mit hohem UV Schutz. Das neue alte Material für die hochwertigsten Vorzelte am Markt. Die Renaissance dieses Gewebes (das es vor zig Jahren schon einmal gab) hat uns dazu bewegen es noch besser zu machen und weiter zu entwickeln. Das Ergebnis ist unser spezielles Camptex Poly Acrylic.



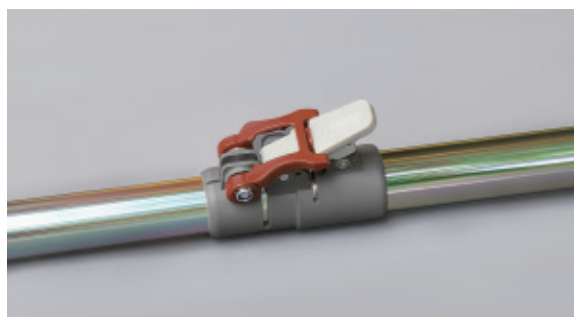
3. Abgedichtete Dachnähte

Vorbei die Zeit, in der die Dachnaht erst aufquellen musste um das Dach dicht zu haben. Durch unsere spezielle Seam Seal Technik können wir bei Camptech alle unsere Dachnähte so versiegeln, dass sie von der ersten Minute an dicht sind. Jetzt können sie die Dichtigkeit des Daches gleich von Anfang an genießen und sind sofort vor Wassereintritt geschützt.



4. Camptech Grip Lock's

Unsere Camptech Grip Lock Feststeller an unseren Gerüstzelten, sind zusätzlich noch einmal mit einem Sicherheitsbügel gegen ungewolltes Öffnen geschützt. Damit ist auch bei starkem Wind und viel Gerüttel am Gestänge gewährleistet, dass sich die Feststeller nicht versehentlich öffnen und das Gestänge die Spannung verliert.



5. Camptech Faulstreifen

Bei all unseren Vorzelten ist der Faulstreifen an seinen seitlichen Enden nicht einfach abgeschnitten sondern umgelegt und versäubert. Dadurch ist er nicht nur viel sauberer verarbeitet, er reißt auch viel schwerer ein und er sieht viel sauberer in der Verarbeitung aus. Eigentlich eine Kleinigkeit die aber hat einen großen Effekt



6. Camptech Radblenden

Zum Lieferumfang unserer Rad- und Windblenden gehört auch eine Doppelketerschne. Durch die kann man das abgestimmte System so verbinden, dass die Windblende am Radkasten nicht durchhängt sondern stabil und dicht mit der Radkastenblende verbunden wird.



Camptech Vorzelttasche

Unsere Camptech Vorzelttaschen sind geräumig und sehr stabil verarbeitet. Mit Gurtbändern und Zurrösen versehen, kann man so das Vorzelt bequem verstauen ohne es eng und sehr klein zusammenknüllen zu müssen. Beachten Sie auch hierzu unsere nützlichen Praxis - Tipps zum Verpacken.

Gestängezelttasche: 35 €

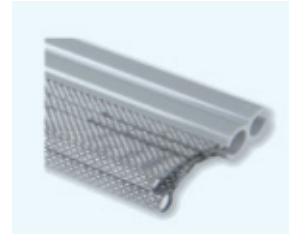
Luftschlauchzelttasche: 45 €



Camptech Wegfahrkeder Set für Reisemobile

Unsere Camptech Wegfahr - Kederlösung ermöglicht das bequeme Wegfahren und wieder Andocken bei Reisemobilen an unsere Reisemobilzelle mit festen Schleusen.

Gleich beim Aufbau fest mit montiert ist das Wegfahren so ganz einfach und die Montage beim Wiederkommen viel einfacher. 35 €



Camptech Handpumpe

Unsere Camptech Handpumpe hat ein Manual am Kopfteil auf dem man sehr exakt den richtigen Druck (Bar und PSI) ablesen kann. Zu Ihrer und unserer Sicherheit haben wir auch ein Überdruckventil dabei, damit man nie zu viel Druck in die Luftsäulen machen kann. Unsere Ventilaufsätze eignen sich auch für andere Artikel (SUB, Boot, Matratze) Aufblaszeit ca. 5 Minuten für ein Volleinzugszelt Gr. 16 49 €



Windschutz Granat Air und Laufstall - Windschutz für Kinder und Kleintiere

Unser aufblasbarer Windschutz Air ist die perfekte und einfache Lösung für alle die sowohl ein wenig Sichtschutz als auch den Schutz vor Wind haben möchten. Bequem und schnell aufgeblasen lässt er sich sogar direkt am Vorzelt befestigen (optionales Zubehör) und bietet damit hohe Standfestigkeit und perfekten Schutz. Jedes Element ist mit Reißverschluss sowohl zu verbinden als auch zu erweitern und wird am Boden befestigt. Zur besseren Stabilität sind auf jeder Seite Abspannbänder angebracht. Der Windschutz für Kinder und Kleintiere ist 4-seitig geschlossen und hat große Gazelemente eingenäht. Ein flexibler und großer Laufstall für Kleinkinder und Haustiere.

Grundversion: 3 Elemente a 165cm Breite und 140cm Höhe Artikel Nr. **076/483** 369 €

Extra Element Standard : 165 cm Breite und 140 cm Höhe (mit RV anzubringen)

Artikel Nr. **076/484** 139 €

Tür Element: 85 cm Breite und 140cm Höhe Artikel Nr. **076/487** 139 €

Vorzelt Adapter Artikel Nr. **076/485** 99 €

Laufstall Windschutz: 4 Elemente a 140cm x 165cm Artikel Nr. **076/486** 539 €



Camptech Unilok Pad

Unsere Camptech No Screw Zeltböckchen passen an alle unsere Gestängevorzelte und man muss den Wohnwagen nicht mehr anbohren. Schnell auf unserem Spezialkeder hinten am Dach montiert kann man jederzeit zusätzliche Dachstangen anbringen und die Halteösen so immer an der richtigen Stelle Artikel Nr. **076/430** 29 €



Camptech Elektropumpe

Unsere Camptech Elektropumpe kann man auf die genaue Bar / PSI Menge einstellen und läuft so nicht Gefahr zu wenig oder zu viel Druck auf die Luftschläuche zu machen. Beim richtigen Druck schaltet sie sich automatisch ab. Nicht nur einfach und bequem sondern sehr sicher. So macht der Aufbau noch mehr Spass und Sie beeindrucken Ihre Campingnachbarn. (Aufblaszeit ca. 3,5 Minuten für ein Volleinzugszelt Gr. 16) Artikel Nr. **076/432** 149 €



Camptech GripLock Schnellspanner

Unsere Camptech Griplock Schnellspanner sind speziell von uns entwickelt worden und haben eine doppelte Sicherheitsklemme eingebaut. Bei starkem Wind und bei vielem Rütteln, kann sich diese Klemmlösung nicht mehr von selbst öffnen und damit zu Schäden führen. Eine spezielle Sicherheitslösung von unserem Camptech Team für ihre Sicherheit entwickelt. (bei allen Gestängezelten serienmäßig) Artikel Nr. **076/431** 19 €



Aufblasbare Windblende

Unsere aufblasbare Windblende eignet sich optimal für alle Campingfahrzeuge (Busse, Van's, Reisemobile oder Wohnwagen) die keine geeignete Anbringung für eine Windblende haben. Einfach unter das Fahrzeug geklemmt und aufgeblasen dichtet sie optimal ab und schützt so vor Zugluft unter dem Fahrzeug. Durch die unterschiedlichen Größen finden Sie immer das richtige Maß.



| Größe | Artikelnummer | Preis | Größe | Artikelnummer | Preis |
|-------|---------------|-------|-------|---------------|-------|
| 220cm | 076/420 | 129 € | 350cm | 076/423 | 185 € |
| 270cm | 076/421 | 139 € | 400cm | 076/424 | 199 € |
| 300cm | 076/422 | 155 € | | | |

*alle Preise inkl. der gesetzlichen MwSt.; Änderungen vorbehalten

DIE GESCHICHTE VON CAMPTECH



2014

Start der Reise

Im Juni 2014 wurde die Marke Camptech in Großbritannien zum ersten Mal auf den Markt gebracht.

Heute hat die Firma Camptech Produkt limited ein Produktportfolio, welches sich von vollgezogenen Luftschauchzelten bis hin zu Camping Zubehör und Accessoires erstreckt. Ob Gestänge oder Luft, ob Reisemobil oder Wohnwagen, hier ist für alle was dabei.



2018

Das Jahr der Veränderungen

Im Jahr 2018 begrüßte Camptech Products Limited einen neuen Direktor für Großbritannien, dessen klare Vision darauf abzielte, das Unternehmen zu neuen Höhen zu führen.

Er brachte wertvolles Wissen und Erfahrungen aus anderen Branchen mit und setzte diese Erkenntnisse in diesem neuen Unternehmen um.



2018
2023

Wachstum

Während dieser Zeit haben wir uns darauf konzentriert, Camping und Caravaning für alle zugänglich zu machen. Zu unseren Bemühungen gehörten Produktentwicklung und Social-Media-Marketing.

Im Jahr 2022 verzeichneten wir ein bedeutendes Geschäftswachstum, was uns dazu veranlasste, im Zuge der Geschäftsentwicklung zusätzliche Lagerflächen zu erschließen.

Wir feiern 10 Jahre Camptech

2023
2024

Im Jahr 2024 feierten wir das 10-jährige Bestehen von Camptech. Wir haben mit wenigen Leuten angefangen, aber wir sind gewachsen, sowohl in der Anzahl als auch in der Erfahrung. Wir können auf einen erfolgreichen Markt in Großbritannien zurück schauen und stolz auf die Leistung der letzten Jahre sein.

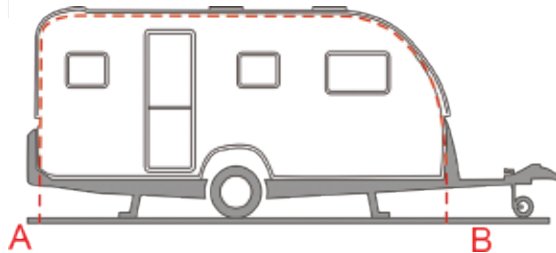
Auf zu neuen Ufern!

2025

In 2025 gründen wir in Deutschland eine neue GmbH mit einer weiteren Geschäftsführerin, welche mit Ihrer Erfahrung aus dem Campingbereich viel neues Wissen mit einbringt. Selbst Camperin und in der deutschen Campingbranche großgeworden, treffen hier Wissen und Erfahrung aufeinander.

HINWEIS: ALLE ANGABEN UNTEN SIND IN ZENTIMETERN .


| Größe | 9 | 10 | 11 | 12 | 13 | 14 | 15 | 16 | 17 | 18 | 19 | 20 | 21 | 22 |
|-------------|---------|---------|---------|---------|---------|----------|-----------|-----------|-----------|-----------|-----------|-----------|-----------|-----------|
| A-Messungen | 850-875 | 875-900 | 900-925 | 925-950 | 950-975 | 975-1000 | 1000-1025 | 1025-1050 | 1050-1075 | 1075-1100 | 1100-1125 | 1125-1150 | 1150-1175 | 1175-1200 |





Bei der Auswahl Ihres Vorzeltes ist es wichtig, dass Sie die Größe (A-Maß) Ihres Wohnwagens kennen.

Messen Sie Ihren Wohnwagen wie in der Abbildung gezeigt in cm von Punkt A bis Punkt B. Das Maß vom Boden bis zum Boden ist das „A-Maß“, das Sie dann anhand der Größentabelle überprüfen können, um festzustellen, welche Vorzeltgröße zu Ihrem Wohnwagen passt.



 **CampTech GmbH**
Güldene Kammer 14 A
36251 Bad Hersfeld

 **+49 (0)6621 9318995**

 **Info@camptech.de**



www.camptech.de